

Corvin köz Oktatási Központ
1082. Budapest, Kisfaludy u. 19.
Tel: 786-3952
www.corvinkoz.hu
Minden jog fenntartva.

A haj tulajdonságai

(Nyújthatóság, rugalmasság)

- Szárazon a hajsál 40%-ig nyújtható, mielőtt elszakadna. Ha a szakadás előtt abbahagyjuk a nyújtást, a haj nem nyeri vissza eredeti hosszúságát – irreverzibilis (visszafordíthatatlan) károsodást szenved.
- Vizesen még inkább nyúlik, mert a víz keratinsálak között kenőanyagként működik.
- Víz alatti nyújtás esetén akár az eredeti hajhosszúságot is visszanyerheti.

Terhelhetőség

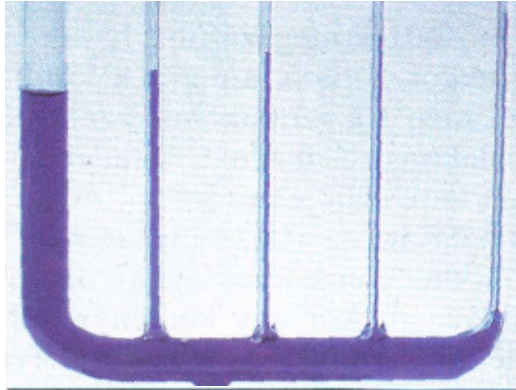
- Átlagos vastagságú haj terhelhetősége 80 g.
- Sérült haj esetén a keratin változása következtében a terhelhetőség sokkal kisebb.
- Szőkített haj adott esetben már 30g terhelés mellett is elszakadhat.

A haj nedvszívó képessége és duzzadása

- Hajmosáskor a haj megduzzad, átmérője 15%-al megnő, a hosszirányú változás mindössze 2% körüli.
- A haj a levegő nedvességét is képes magához kötni, ezáltal szintén megduzzad, a haj természetes esése érvényesül. Ez a nedvszívó képesség a higroszkóposág.
- A vízfelvétel mértéke függ a keratin állapotától. A károsodott haj lényegesen több vizet képes felvenni.
-

Hajsálcsővesség (Kapilláris hatás)

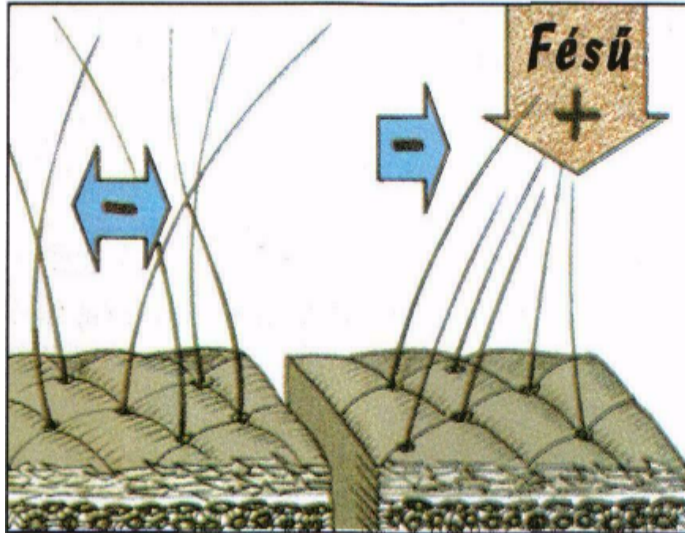
- Folyadékokra jellemző tulajdonság, hogy igen vékony csövekben a nehézségi erő ellenére a folyadékok felfelé haladnak.
- A haj esetében nem a hajon belül kúszik fel, hanem azokon a vékony köztes tereken, amelyek egy hajtincsen belül a hajsálak közt kialakulnak.
- Ez teszi lehetővé a tartós hullámosításnál az utónedvesítést.



A haj elektrosztatikus feltöltődése

A faggyútól és portól megtisztított haját a fésű negatív töltésű elektromossággal tölti fel, ezért a hajszálak taszítják egymást, és hajlamosak arra, hogy a fésűre rátapadjanak.

Az anionos samponok növelhetik a feltöltődést. A visszasirosító anyagokat tartalmazó ún. Ápoló samponok és kationos anyagok a haj feltöltődését már eleve meg tudják akadályozni.



A haj vastagsága és keresztmetszete

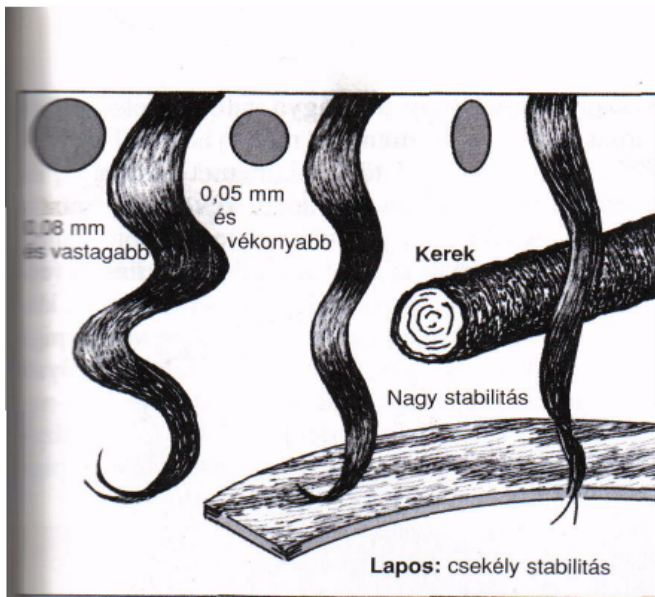
A frizura tartóssága és rugalmassága nagymértékben függ a haj vastagságától és keresztmetszetétől.

A vastag haj nagyobb keratin tömege révén rugalmasabb, tovább marad a kívánt formában.

A vékony haj ezzel szemben kisebb tömege következtében nem képes az átalakítással előidézett feszültséget hosszabb ideig megtartani.

A haj keresztmetszetének alakja

befolyásolja a rugóerőt. Annál jobban csökken, minél inkább az ovális felé tolódik a keresztmetszete.



A természetes szín

A cortexbe beépült pigmentek adják a haj természetes színét.

A melanin eloszlása nem egyenletes, belülről kifelé haladva számuk nő, kivéve a természetes vörös hajaknál, ahol a medulla felé növekszik a számuk.

A természetes hajszínt kétféle pigment szemcse keveréke adja.

Barnás-feketének látszó pigmenteket eumelanin-nak nevezik. Durvaszemcsés, kerek pigment.

A sárgászöld pigment neve feomelanin.

Kisebb és szabálytalan felületű.

- Világoszőke – kevés eumelanin (barna-fekete), kevés feomelanin (sárga-vörös)

- Sötétszőke – több eumelanin, több feomelanin
- Sötétbarna – sok eumelanin, kevés feomelanin
- Vörös – kevés eumelanin, sok feomelanin

- **Színmélység:**

- A hajszín világossági fokát jelzi.
- A színmélységet a pigmentek mennyisége befolyásolja
-

- **Színirány:**

- A kétféle pigmentáció keverési arányából alakul ki

A színmélység meghatározása és a színirány megbecsülése fontos szerepet tölt be a haj színváltoztatásánál.